
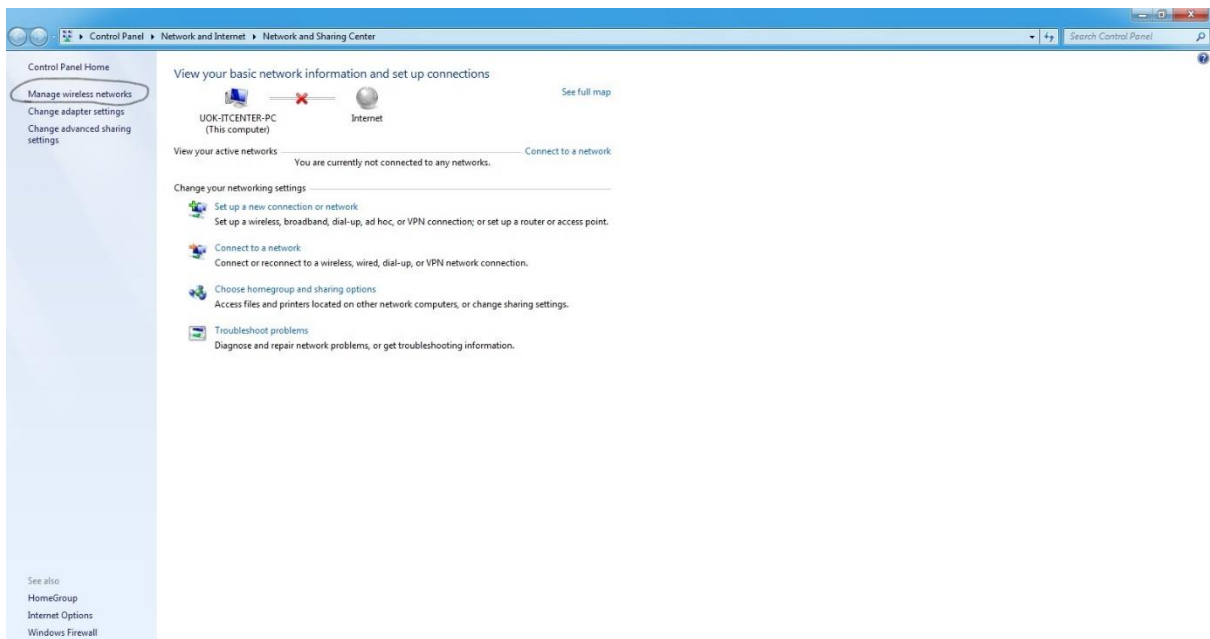


بهار ۱۴۰۱	<p style="text-align: center;">راهنمای اتصال به شبکه بی سیم در سیستم عامل ویندوز ۷</p>	 مرکز فناوری اطلاعات دانشگاه کردستان
تهیه کننده: واحد فناوری		

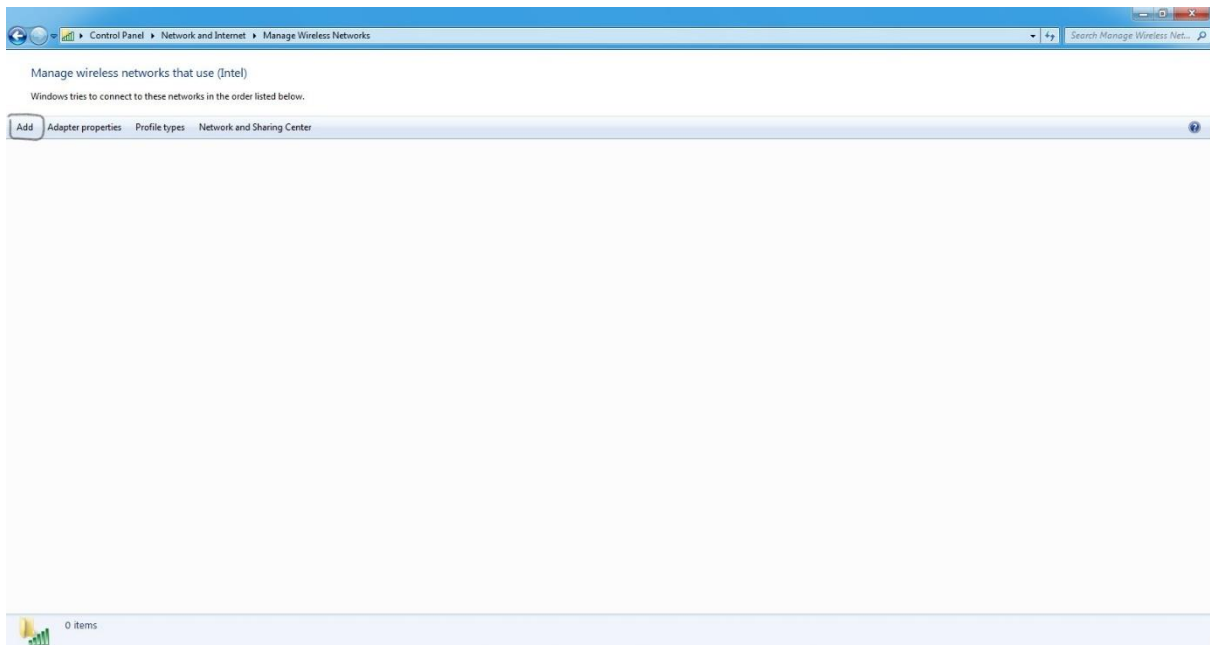
۱. با کلیک بر روی آیکن شبکه وای فای در قسمت Taskbar بر روی گزینه Open Network and Sharing Center کلیک نمایید.



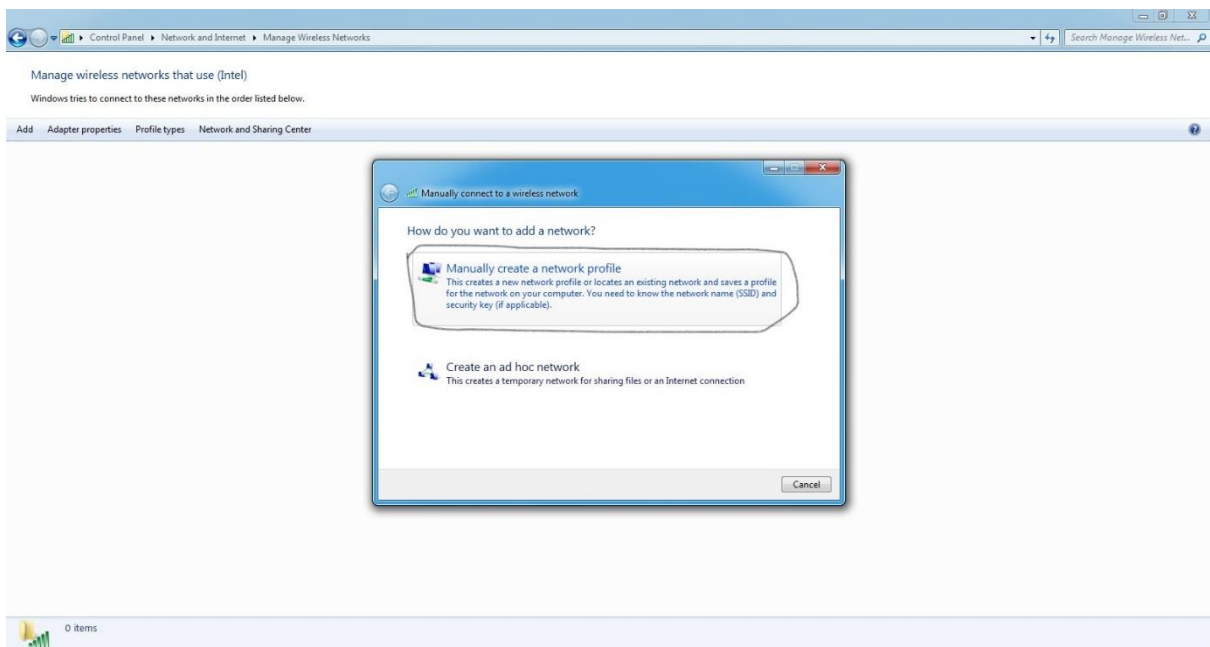
۲. از منوی سمت چپ بر روی گزینه Manage Wireless Network کلیک نمایید.



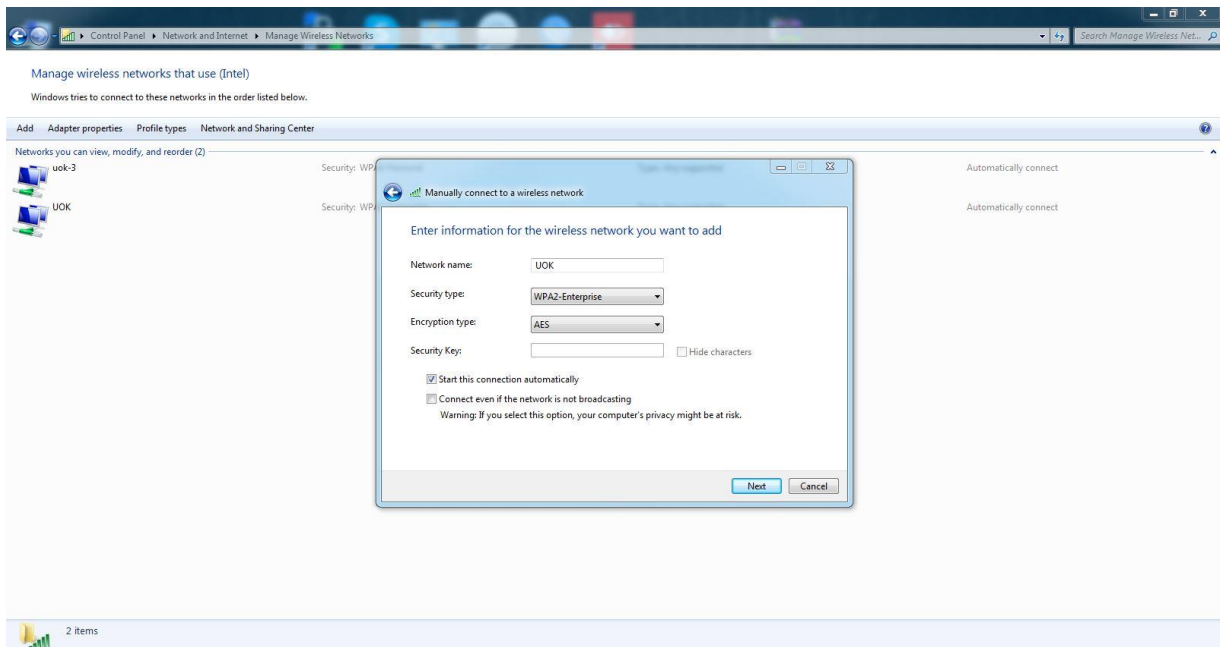
۳. بر روی گزینه Add کلیک نمایید.



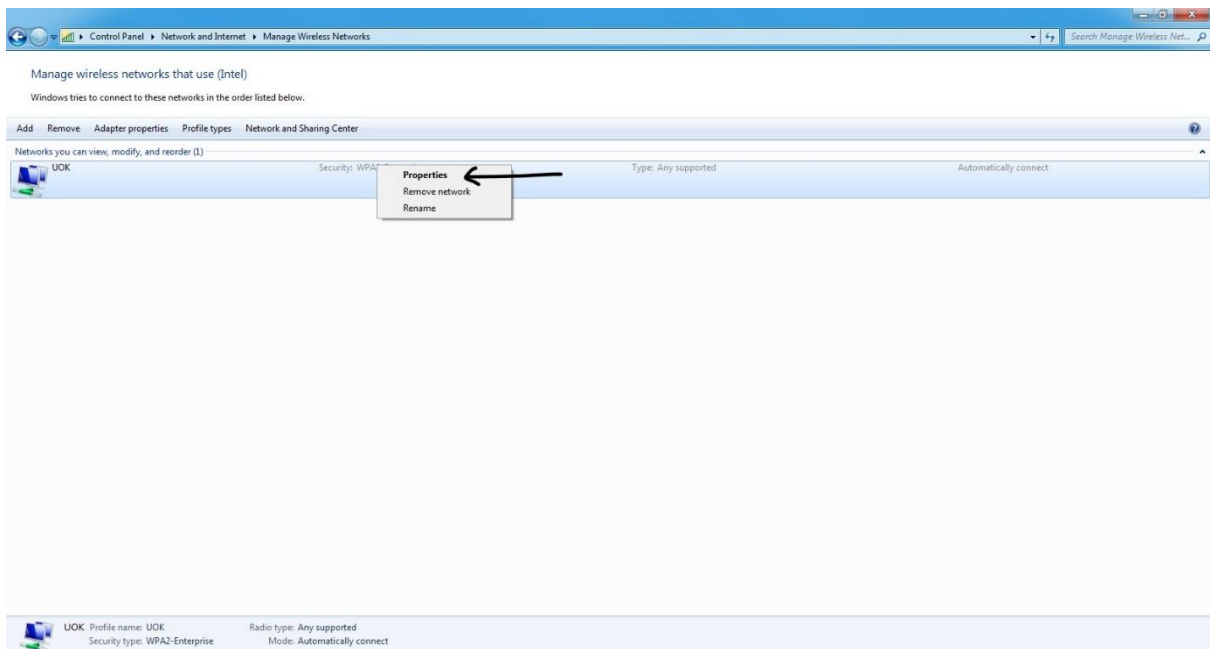
۴. در پنجره باز شده گزینه **Manually Create a Network Profile** را انتخاب نمایید



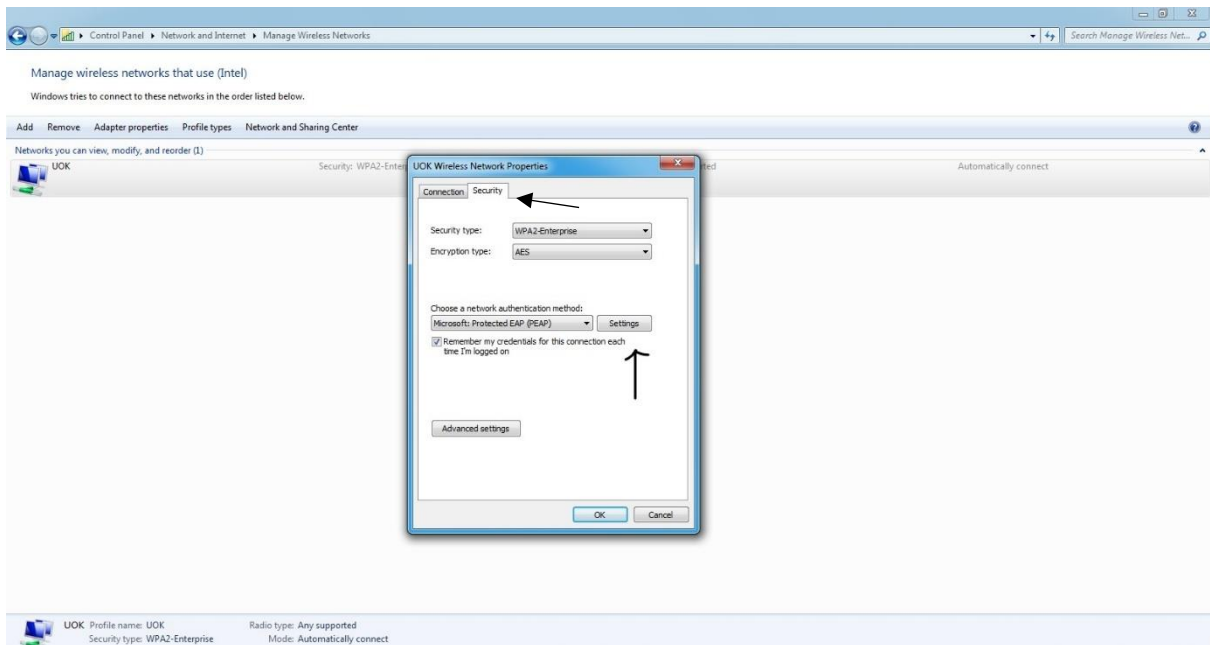
۵. تنظیمات را مطابق شکل زیر انجام دهید و در پایان گزینه **Next** را انتخاب نمایید. (به حروف کوچک و بزرگ دقت شود)



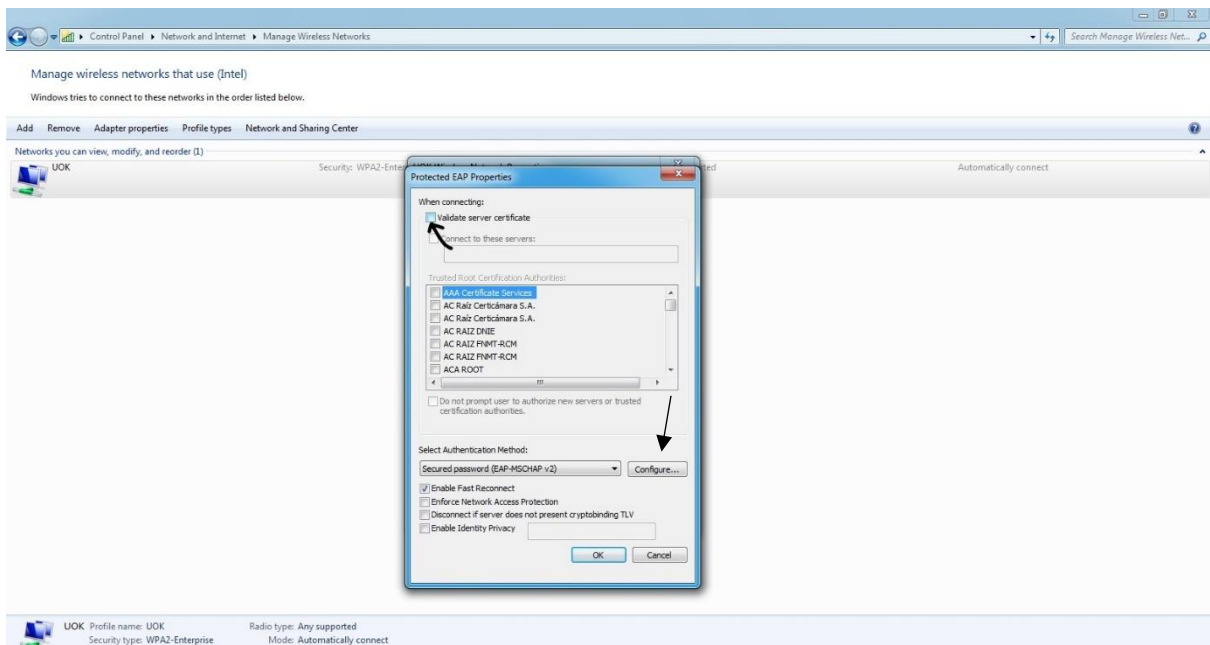
۶. بر روی پروفایل ایجاد شده کلیک راست کنید و گزینه Properties را انتخاب نمایید



۷. در پنجره جدید از تب Security گزینه Setting را انتخاب نمایید



۸. در پنجره جدید تیک گزینه **Validate Server Certificate** را بردارید و در مرحله دوم گزینه **Configure** را انتخاب نمایید.



۹. در پنجره جدید تیک گزینه **Automatically use my Windows logon name and password** را بردارید. و در پایان گزینه **OK** را انتخاب نمایید.

Manage wireless networks that use (Intel)

Windows tries to connect to these networks in the order listed below.

Add Remove Adapter properties Profile types Network and Sharing Center

Networks you can view, modify, and reorder (1)

UOK Security: WPA2-Enterprise Mode: Automatically connect

UOK Wireless Network Properties

Protected EAP Properties

EAP MSCHAPv2 Properties

When connecting:

Automatically use my Windows logon name and password (and domain if any)

OK Cancel

AC RAIZ DNIE
 AC RAIZ FNMT-RCM
 AC RAIZ FNMT-RCM
 ACA ROOT

Do not prompt user to authorize new servers or trusted certification authorities.

Select Authentication Method:
Secured password (EAP-MSCHAP v2) Configure...

Enable Fast Reconnect
 Enforce Network Access Protection
 Disconnect if server does not present cryptobinding TLV
 Enable Identity Privacy

OK Cancel